

NOTICE EDSYS

Module d'administration de votre site internet



Avant toute chose, vous devez désactiver le bloqueur de pop-up (publicités intempestives)



Etape 1 : se connecter

Pour vous connecter au système edsys aller à l'adresse de votre site internet suivi de /edsys.

Exemple : www.votrenomdedomaine.com/edsys

On vous demande alors un **login** et un **mot de passe**.

Ces mots de passe se trouvent sur un document **EXCEL** portant le nom de votre site qui a dû vous être remis en même temps que le site.



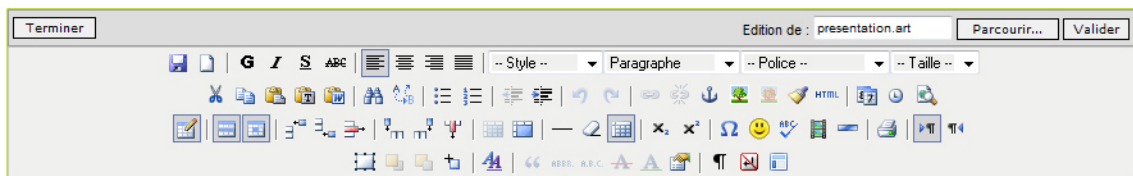
Etape 2 : modifier et ajouter du contenu

Une fois connecté, il vous suffit de naviguer dans votre site, les pages éditables possèdent alors une barre d'édition comme suit :



Cliquez sur « Editer »

Vous aurez alors accès à plusieurs outils proches de ceux de **WORD** qui vous permettront toutes sortes de mises en page.



Etape 3 : présentation des outils les plus communément utilisés



Astuce : pour savoir ce que fait un outil, survolez-le.

a - Les templates :

Les templates (modèles) sont le moyen le plus simple de créer une mise en page rapide et efficace. Ils présentent un choix de diverses mises en page pouvant être adaptées à votre site (images à gauche, image à droite, plusieurs colonnes...). C'est le moyen le plus facile d'ajouter du contenu !



Astuce : commencez toujours votre mise en page par un template.
C'est le meilleur moyen d'avoir toujours une mise en page correcte !





b - Les outils de mise en forme texte.

Ces outils sont identiques à ceux de WORD, ils permettent de mettre en gras, souligner ou mettre en italique un texte, ils permettent également de gérer l'alignement.

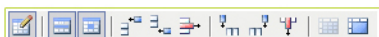


Le menu déroulant --Style-- est une liste de styles correspondant à la charte graphique de votre site Internet. Il est préférable d'utiliser cette liste afin de respecter cette charte.




c- Les outils tableau

Le contenu de votre site se présente sous forme de tableaux, il est donc important de disposer vos éléments dans des tableaux qui peuvent se succéder les uns aux autres. Vous disposez déjà grâce aux templates d'un large éventail de tables pré-formatées. Vous pouvez cependant créer vos propres tableaux à l'aide des outils suivants :



Astuce : il est préférable de mettre plusieurs petits tableaux, les uns à la suite des autres plutôt que de faire un grand tableau qui s'avérera plus compliqué à modifier.

d – Le copier-coller


Le copier-coller depuis WORD fonctionne, mais l'interprétation des données entre Internet et WORD diffère en certains points et donne parfois un résultat médiocre. Il est donc préférable de préparer ses mises en forme directement dans le EDSYS. Les outils 



Astuce : les raccourcis clavier (Ctrl + c, Ctrl + v, Ctrl + x) fonctionnent également.



e – Les liens

Pour créer un lien, il faut sélectionner au préalable l'élément sur lequel sera ce lien (que ce soit un texte ou une image). Puis de cliquer sur l'icône . Cette icône n'est pas sélectionnable si aucun élément n'est de sélectionné au préalable.



Astuce : il est important de bien définir votre « cible », elle permet de déterminer si votre lien s'ouvre dans une nouvelle page, à la place de votre site ou encore en popup.

NOTICE EDSYS

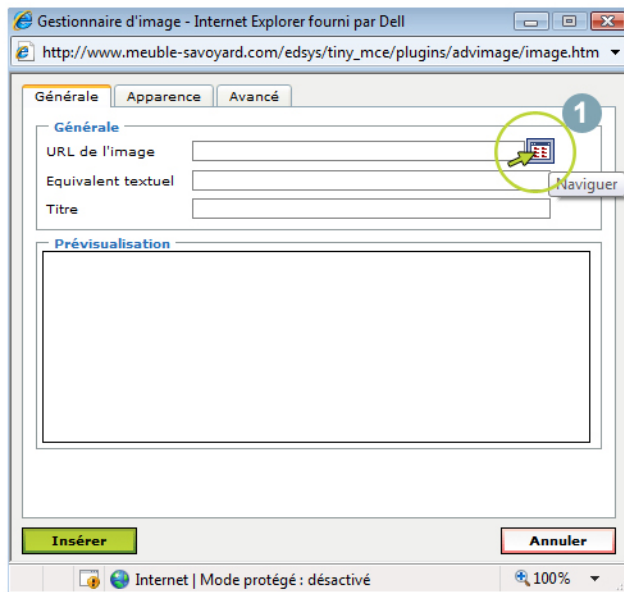
Module d'administration de votre site internet



f – Les images

Cet icône  vous permet d'insérer une image.

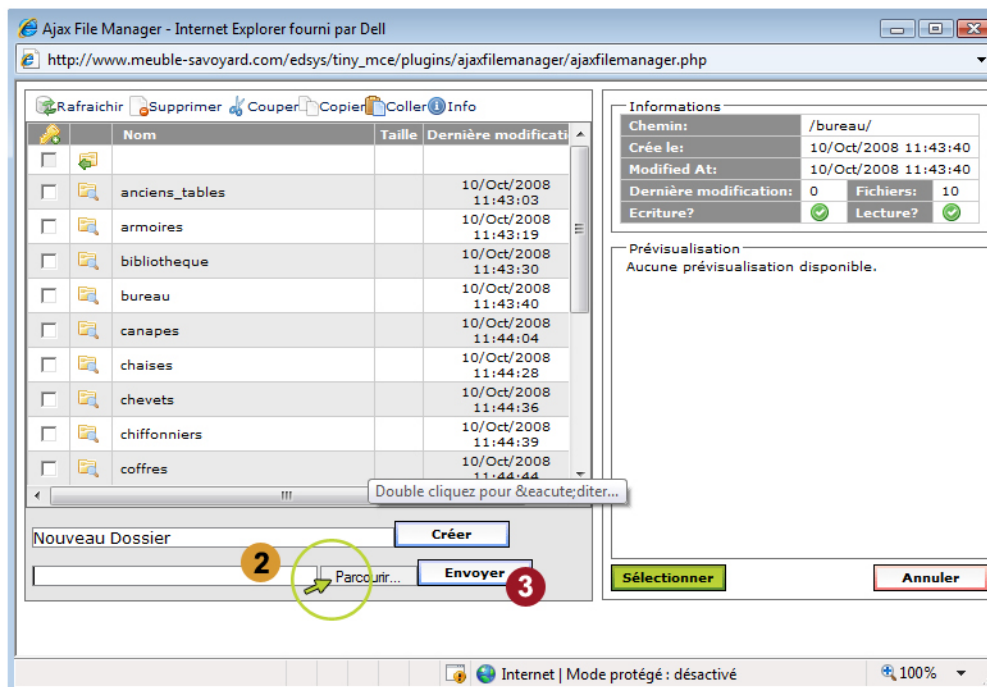
Cliquez sur l'icône et suivez les étapes ci-dessous :



- 1 Cliquez sur cette icône pour entrer dans la bibliothèque d'images.
- 2 Cliquez sur parcourir et aller chercher votre image sur votre ordinateur.
- 3 Cliquez sur envoyer pour mettre l'image dans la bibliothèque d'image.

Votre image est à présent dans votre bibliothèque, sélectionnez-là en cochant la case correspondante sur la gauche. Cliquez successivement sur les boutons "Sélectionner" puis "Insérer".

Voilà, votre image est en place !



Astuce : explorer la rubrique « Apparence » des images, il est possible de définir des dimensions, un alignement par rapport à un texte...





Etape 4 : quitter

Vous avez fini vos modifications ?

Cliquez sur  (enregistrer)

Et successivement sur le boutons "**Terminer**" et "**Quitter**"

N'hésitez pas à explorer les différents outils du EDSYS, ils n'ont dans l'ensemble rien de compliqué et vous permettront d'effectuer des mises en page adaptées à vos besoins.

Le clic droit de la souris est également très important lorsque l'on souhaite modifier, ajouter ou supprimer un élément, la taille d'une colonne par exemple.

Votre distributeur CSETID se tient à votre disposition pour toutes informations complémentaires.