

## INHALTSVERZEICHNIS

### 1- AN- UND ABMELDUNG

- 1.1 Adresse
- 1.2 Login
- 1.3 Auswahl der Seite

### 2- BESCHREIBUNG DER FUNKTIONEN

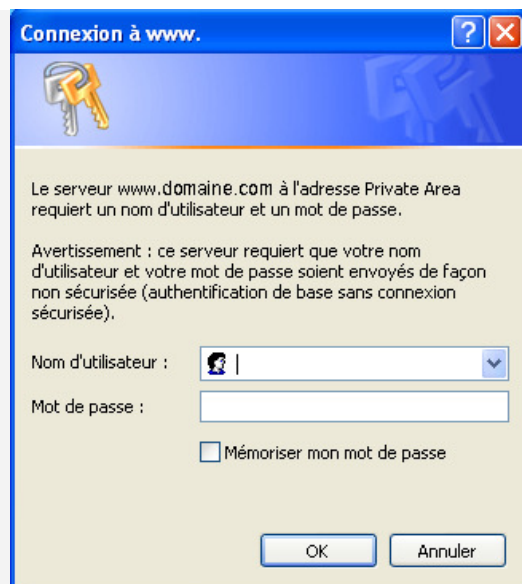
- 2.1 Formatierte Seiteneinrichtung
- 2.2 Freie Seiteneinrichtung: eine Tabelle erstellen
- 2.3 TEXT einfügen
- 2.4 BILD einfügen
- 2.5 DOKUMENT einfügen

### 3- DATEI-TYPEN, DIE VOM EDSYS MODUL UNTERSTÜTZT WERDEN

## 1- AN- UND ABMELDUNG

### 1.1 Adresse

Um zur Administrations-Schnittstelle ihres Edsys-Moduls zu gelangen, müssen Sie die Adresse Ihrer Website und /edsys eingeben: <http://www.domainname.com/edsys> .



### 1.2 Login

Geben Sie ihre Anmeldungs-Einstellungen ein:

Benutzername :

Kennwort :

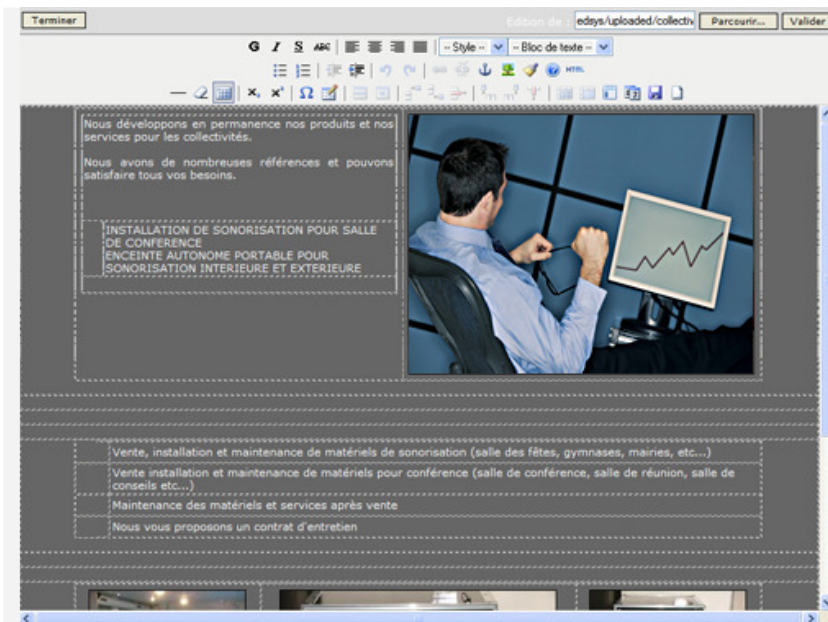
Jetzt sind Sie auf der Administrations-Schnittstelle Ihrer Website

### 1.3 Auswahl der Seite

Wählen Sie die Seite, welche Sie bearbeiten möchten, wie sie auf der Website surfen würden.

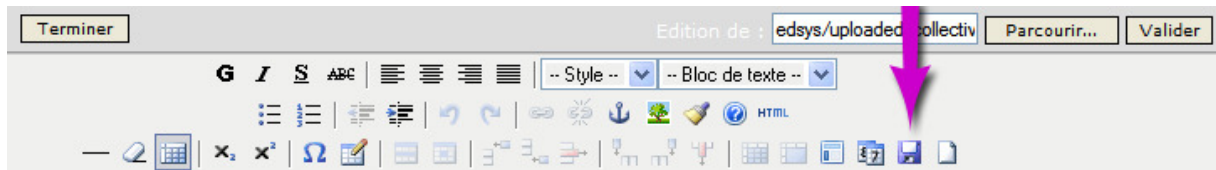
- Klicken Sie auf die Schaltfläche « **BEARBEITEN** »

## 1.4 Ajouter / modifier du contenu

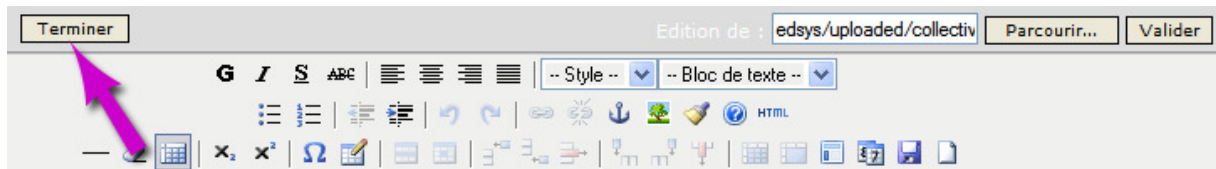


- Le contenu de la page devient maintenant modifiable et des outils de travail s'affichent.

1.5 Après insertion ou modification du contenu, cliquez sur **ENREGISTRER** (disquette bleue)



1.6 Cliquez sur **TERMINER** pour sortir de l'interface d'administration

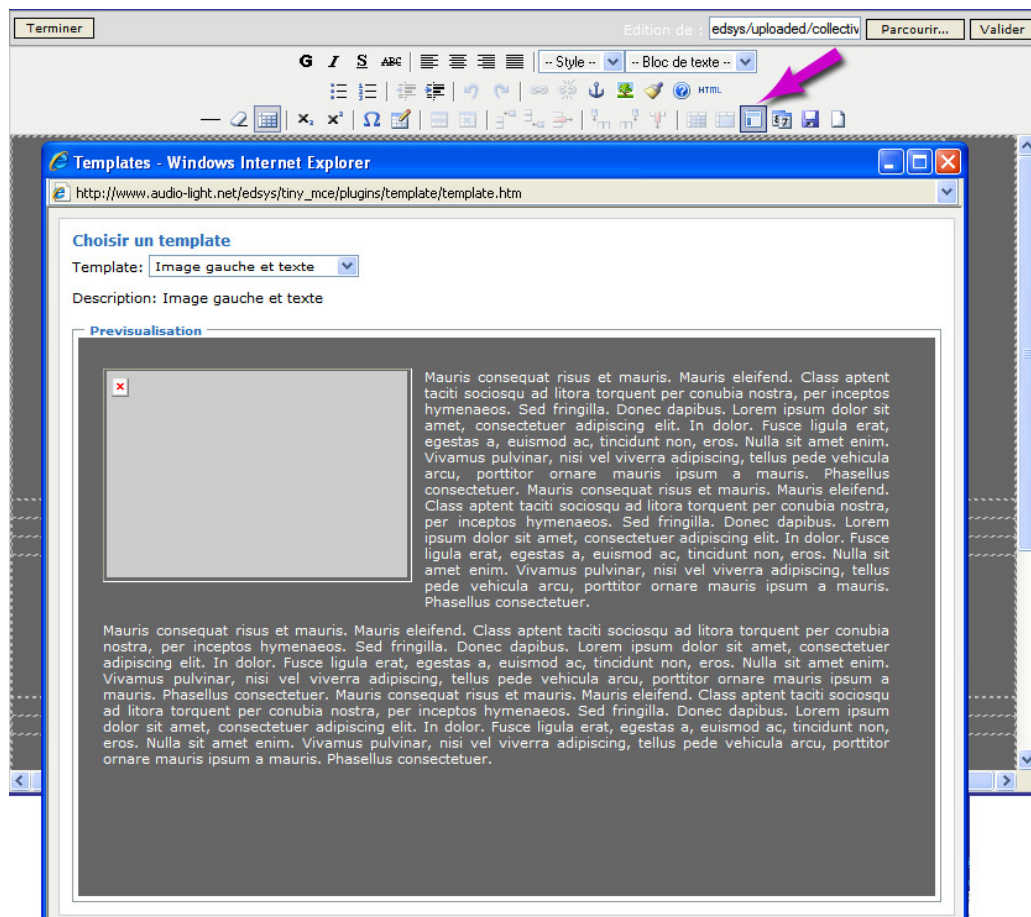


## 2- DESCRIPTION DES FONCTIONS

### MISE EN PAGE FORMATEE

2.1 Pour choisir une MISE EN PAGE formatée :  
Cliquez sur le tableau (comme ci-dessous).

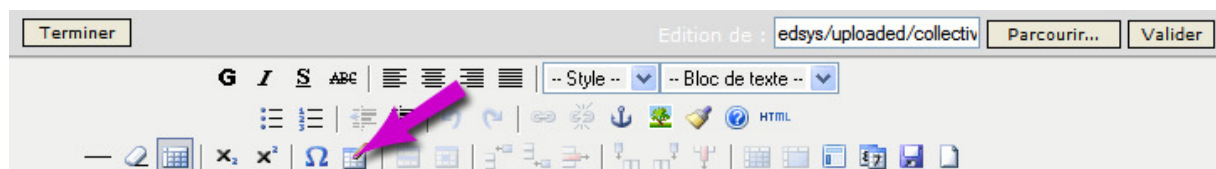
Exemple de mise en page :



## MISE EN PAGE LIBRE

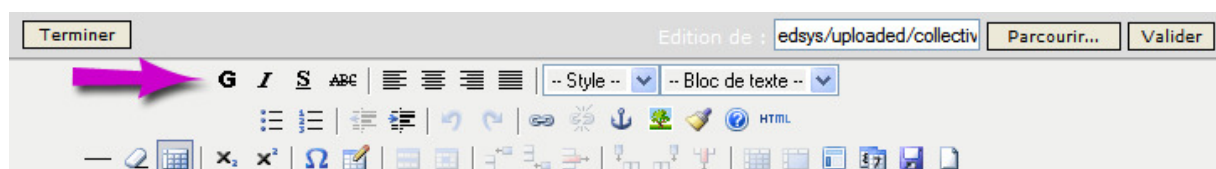
### 2.2 Créer un TABLEAU

Vous viendrez ensuite insérer du contenu (texte, photo..) dans les cases du tableau.  
Cliquez sur l'icône « tableau »  
(Taille maximum conseillée du tableau 700 pixels de large).



### 2.3 Pour insérer du TEXTE

Vous pouvez copier/coller du texte existant ou le rédiger directement dans la fenêtre.  
Tous les outils de la première ligne sont dédiés au traitement de texte

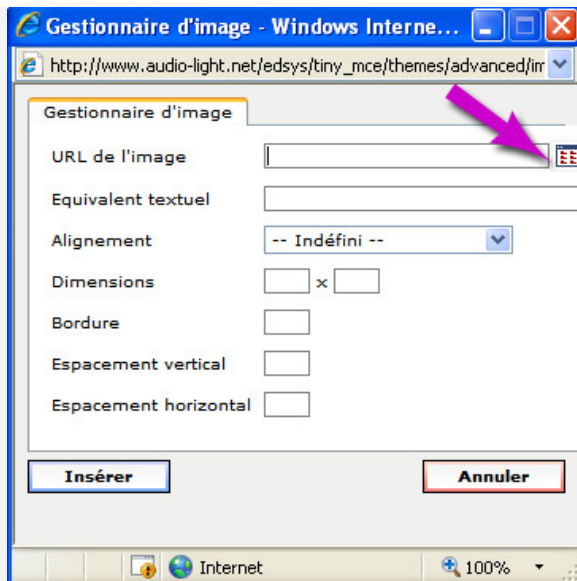
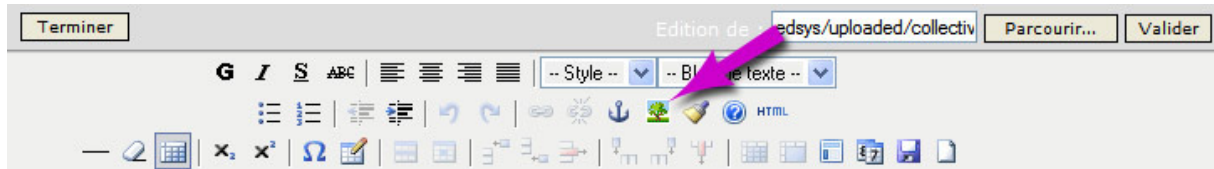


gras/italique/souligné/aligné à gauche/centré/aligné à droite/justifié

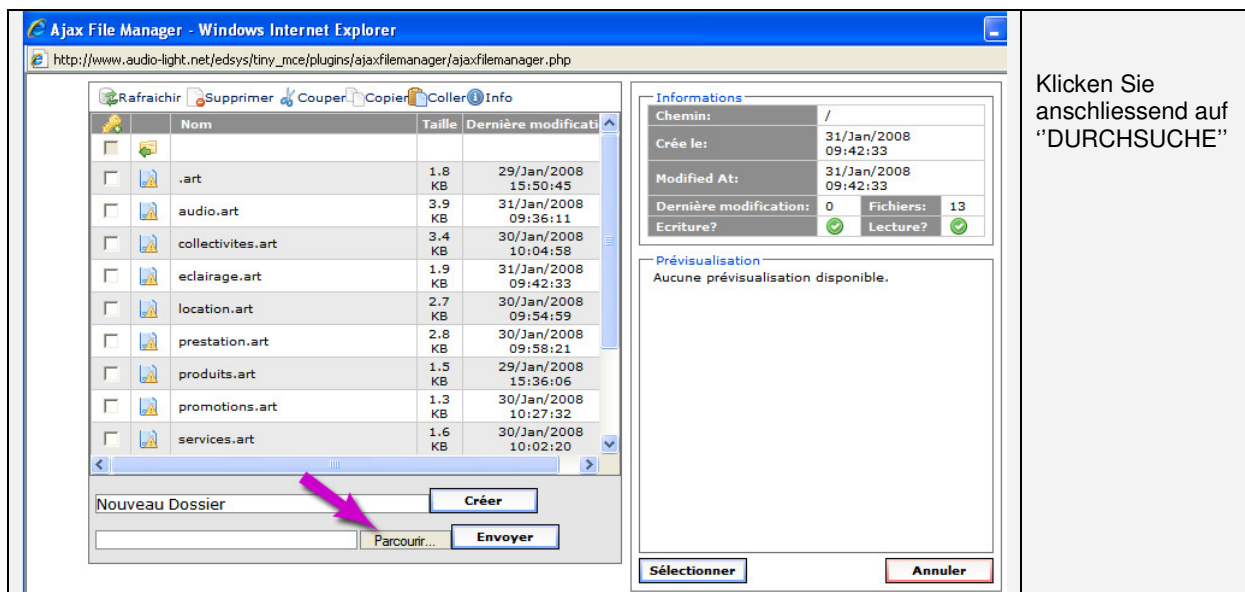
## 2.4 Um ein BILD einzufügen

Sie müssen Ihre Bilder vor dem Einfügen vorbereiten. Maximal empfohlene Breite 700 Pixel. Maximales Gewicht 500 Kb.

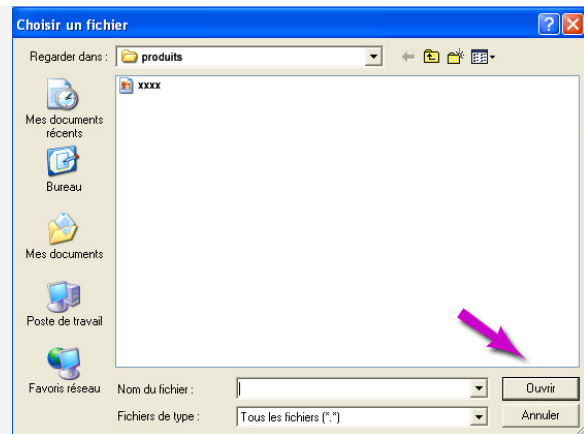
Klicken Sie auf das Icon « Bild »



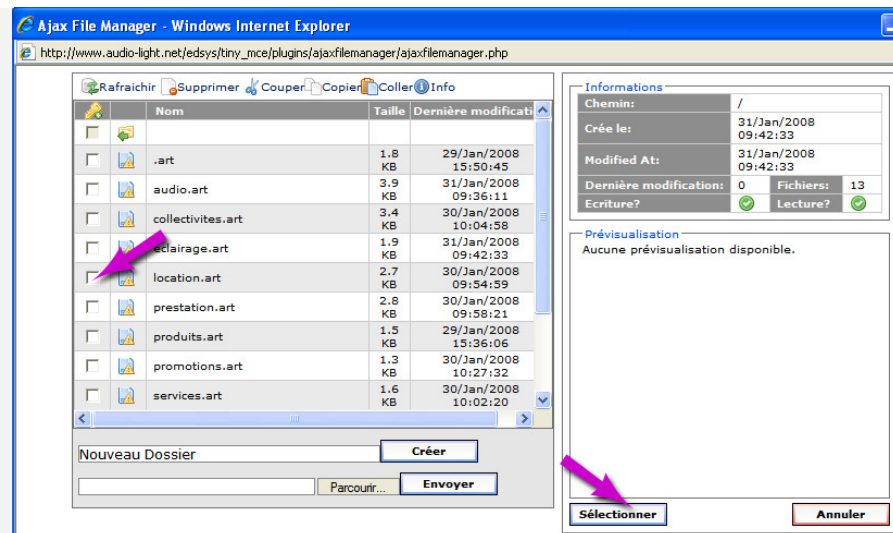
Positionieren Sie den Cursor ins Feld „URL des Bildes“ und klicken Sie anschliessend auf das Icon auf der rechten Seite.



Klicken Sie anschliessend auf "DURCHSUCHE"



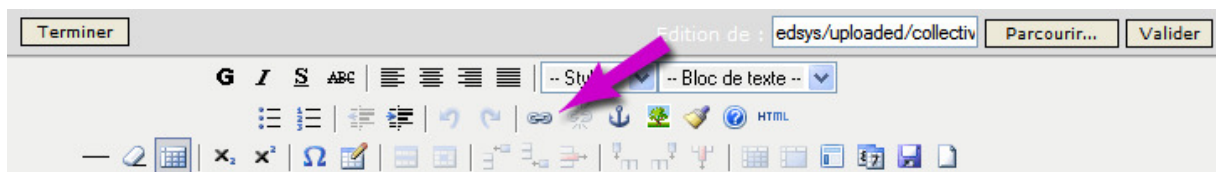
Eine Datei auswählen und « ÖFFNEN »



Das Bild markieren und « AUSWÄHLEN »

## 2.5 DOKUMENT einfügen

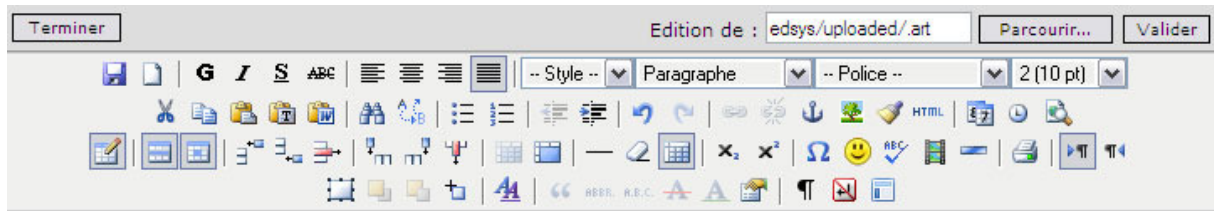
Auf das Icon „Link“ klicken, und gleich vorgehen, wie wenn Sie ein Bild einfügen wollen (2.2)



## 3- INHALT LÖSCHEN

### 3.1 Text löschen

Mit dem Cursor den Text markieren und auf Delete Taste ihrer Tastatur drücken.

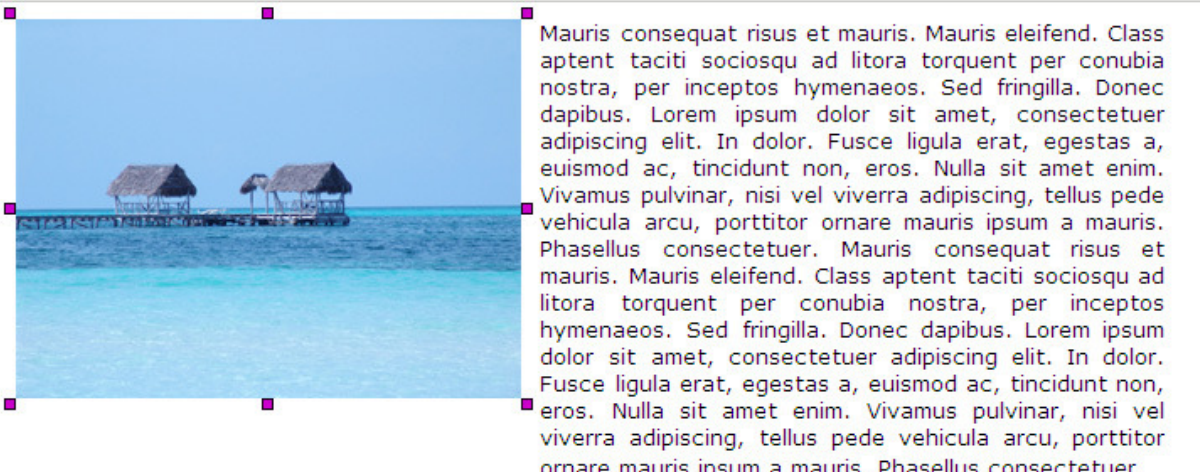


Mauris consequat risus et mauris. Mauris eleifend. Class aptent taciti sociosqu ad litora torquent per conubia nostra, per inceptos hymenaeos. Sed fringilla. Donec dapibus. Lorem ipsum dolor sit amet, consectetur adipiscing elit. In dolor. Fusce ligula erat, egestas a, euismod ac, tincidunt non, eros. Nulla sit amet enim. Vivamus pulvinar, nisi vel viverra adipiscing, tellus pede vehicula arcu, porttitor ornare mauris ipsum a mauris. Phasellus consectetur. Mauris consequat risus et mauris. Mauris eleifend. Class aptent taciti sociosqu ad litora torquent per conubia nostra, per inceptos hymenaeos. Sed fringilla. Donec dapibus. Lorem ipsum dolor sit amet, consectetur adipiscing elit. In dolor. Fusce ligula erat, egestas a, euismod ac, tincidunt non, eros. Nulla sit amet enim. Vivamus pulvinar, nisi vel viverra adipiscing, tellus pede vehicula arcu, porttitor ornare mauris ipsum a mauris. Phasellus consectetur.

### 3.2 Bild löschen

Mit dem Cursor das Bild markieren, auf eine Ecke klicken (dann erscheinen kleine Markierungs-Vierecke) und auf Delete Taste ihrer Tastatur drücken.

Terminer Edition de : edsys/uploaded/.art Parcourir... Valider

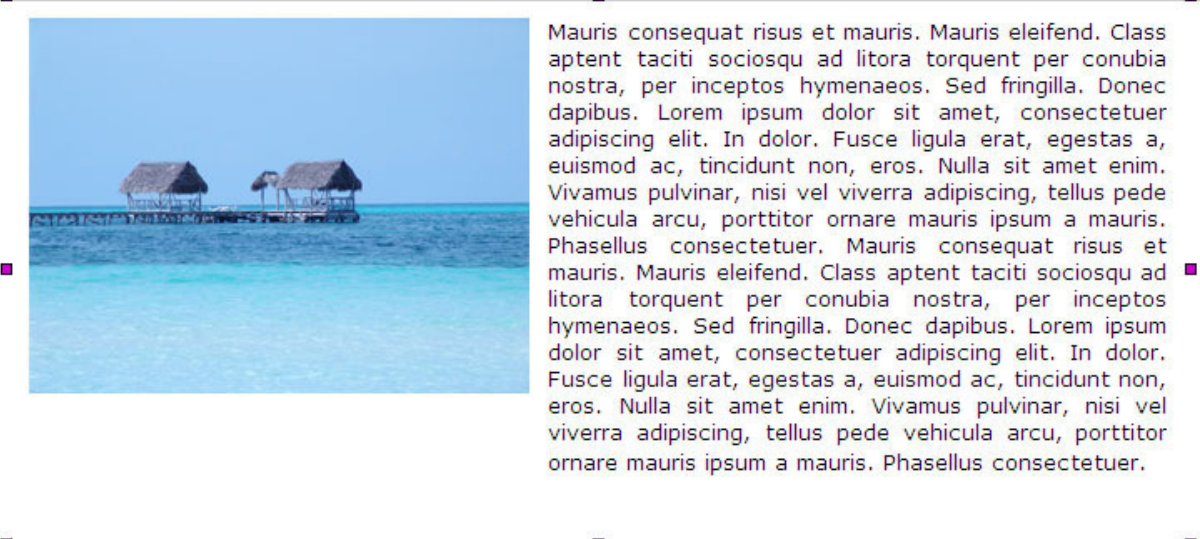


Mauris consequat risus et mauris. Mauris eleifend. Class aptent taciti sociosqu ad litora torquent per conubia nostra, per inceptos hymenaeos. Sed fringilla. Donec dapibus. Lorem ipsum dolor sit amet, consectetur adipiscing elit. In dolor. Fusce ligula erat, egestas a, euismod ac, tincidunt non, eros. Nulla sit amet enim. Vivamus pulvinar, nisi vel viverra adipiscing, tellus pede vehicula arcu, porttitor ornare mauris ipsum a mauris. Phasellus consectetur. Mauris consequat risus et mauris. Mauris eleifend. Class aptent taciti sociosqu ad litora torquent per conubia nostra, per inceptos hymenaeos. Sed fringilla. Donec dapibus. Lorem ipsum dolor sit amet, consectetur adipiscing elit. In dolor. Fusce ligula erat, egestas a, euismod ac, tincidunt non, eros. Nulla sit amet enim. Vivamus pulvinar, nisi vel viverra adipiscing, tellus pede vehicula arcu, porttitor ornare mauris ipsum a mauris. Phasellus consectetur.

### 3.3 Tabelle löschen

Mit dem Cursor die Tabelle markieren, auf eine Ecke klicken (dann erscheinen kleine Markierungs-Vierecke) und auf Delete Taste ihrer Tastatur drücken.

Terminer Edition de : edsys/uploaded/.art Parcourir... Valider



Mauris consequat risus et mauris. Mauris eleifend. Class aptent taciti sociosqu ad litora torquent per conubia nostra, per inceptos hymenaeos. Sed fringilla. Donec dapibus. Lorem ipsum dolor sit amet, consectetur adipiscing elit. In dolor. Fusce ligula erat, egestas a, euismod ac, tincidunt non, eros. Nulla sit amet enim. Vivamus pulvinar, nisi vel viverra adipiscing, tellus pede vehicula arcu, porttitor ornare mauris ipsum a mauris. Phasellus consectetur. Mauris consequat risus et mauris. Mauris eleifend. Class aptent taciti sociosqu ad litora torquent per conubia nostra, per inceptos hymenaeos. Sed fringilla. Donec dapibus. Lorem ipsum dolor sit amet, consectetur adipiscing elit. In dolor. Fusce ligula erat, egestas a, euismod ac, tincidunt non, eros. Nulla sit amet enim. Vivamus pulvinar, nisi vel viverra adipiscing, tellus pede vehicula arcu, porttitor ornare mauris ipsum a mauris. Phasellus consectetur.

### 4- DATEI-Typen, die Sie in ihr Edsys-Modul einfügen können

BILD	ARCHIV	VIDEO	TON	ANIMATION	TEXT	DATENBANK
.BMP	.RAR	.ASF	.AIF	.PPT	.DOC	.XML

.GIF .JPG .PNG .TIF	.SIT .TAR .GZ .ZIP	.AVI .MPG .MOV .MPEG .WMR	.AIFF .MP3 .WAV	.SWF	.PDF .RTF .TXT .XLS	.XSL .DTD
------------------------------	-----------------------------	---------------------------------------	-----------------------	------	------------------------------	--------------